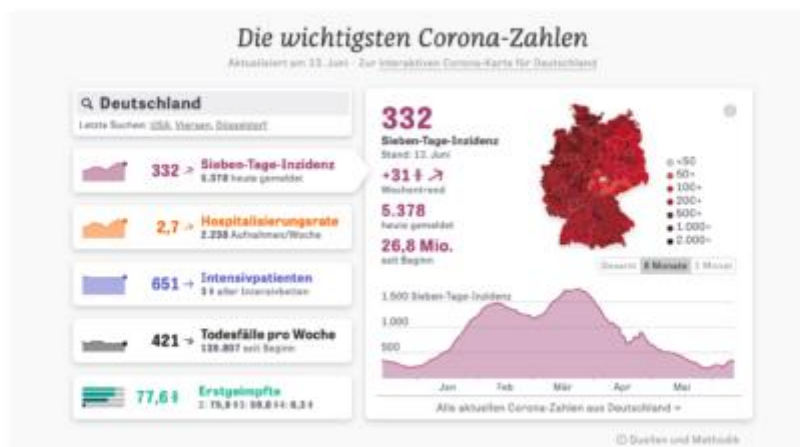


Warum ZEIT ONLINE die Corona-Zahlen nicht mehr selbst erhebt

Christian Endt, Elena Erdmann und Julius Tröger 13. Juni 2022 um 15:05 Uhr



Die Meldungen zu Corona-Infektionen und Todesfällen kommen jetzt vom RKI. Über mehr als zwei Jahre hat ein Team von ZEIT ONLINE Meldungen über Corona-Infektionsfälle und auf Covid-19 zurückzuführende Todesfälle mehrmals täglich auf den 400 Webseiten der zuständigen Landkreise gesammelt. Diese Arbeit stellen wir zum 13. Juni ein. Künftig verwenden wir die entsprechenden Zahlen des Robert Koch-Instituts (RKI). Nach wie vor aktualisieren wir das Corona-Dashboard auf der Homepage von ZEIT ONLINE und unsere entsprechenden Artikel – nur eben mit einer anderen Datenquelle. Hier erklären wir, warum wir uns für diesen Schritt entschieden haben.

Am Anfang gab es keine offiziellen Daten

Als erstes deutsches Medium zeigte ZEIT ONLINE ab dem 26. Februar 2020 auf der Startseite eine Karte mit täglich aktuellen Corona-Zahlen. Zu diesem Zeitpunkt gab es von offizieller Stelle noch kein zentrales Datenangebot. Wir recherchierten jeden Fall selbst, durch Anrufe beim RKI oder Meldungen aus Lokalmedien.

Nach und nach veröffentlichte das RKI immer mehr eigene Zahlen zur Pandemie. Trotzdem bauten wir unsere Datensammlung weiter aus. Gemeinsam mit den freien Journalisten René Engmann und Matthias Kreienbrink erarbeiteten wir einen Prozess, mit dem wir das Infektionsgeschehen aktueller und präziser abbilden konnten, als es mit den RKI-Daten möglich gewesen wäre. Denn die zeigten einen erheblichen Meldeverzug, insbesondere an Wochenenden und an Feiertagen. Die Stadt- und Landkreise meldeten oftmals schon früher.

	A	B	C	D	E	F	R	S	T	U	V	W	X	Y	Z	AA	AB	AC
1	AGS	Bundesland	District	Kreis	Quelle	Aktueller Wert	2022-05-11	Quelle	2022-05-10	Quelle	2022-05-09	Quelle	2022-05-08	Quelle	2022-05-07	Quelle	2022-05-06	Quelle
2						siehe Kommentar	Wert	Quelle	Wert	Quelle	Wert	Quelle	Wert	Quelle	Wert	Quelle	Wert	Quelle
3	0425	Baden-Württemberg	Alb-Donau-Kreis	https://alb-donau.kreis.de	69663	69663 RKI	69659 BL	69659 BL	69659 BL	69659 BL	69659 BL	69659 BL	69659 BL	69659 BL	69659 BL	69659 BL	69659 BL	69659 BL
4	8211	Baden-Württemberg	Baden-Baden	https://www.bb.kreis.de	16801	16801 RKI	16801 BL	16801 BL	16801 BL	16801 BL	16801 BL	16801 BL	16801 BL	16801 BL	16801 BL	16801 BL	16801 BL	16801 BL
5	0426	Baden-Württemberg	Biberach	https://www.bib.kreis.de	75546	75546 RKI	75546 BL	75546 BL	75546 BL	75546 BL	75546 BL	75546 BL	75546 BL	75546 BL	75546 BL	75546 BL	75546 BL	75546 BL
6	8115	Baden-Württemberg	Böblingen		131395	131395 RKI	131395 BL	131395 BL	131395 BL	131395 BL	131395 BL	131395 BL	131395 BL	131395 BL	131395 BL	131395 BL	131395 BL	131395 BL
7	0435	Baden-Württemberg	Bodenseekreis	https://www.bsk.kreis.de	72207	72207 RKI	72207 BL	72207 BL	72207 BL	72207 BL	72207 BL	72207 BL	72207 BL	72207 BL	72207 BL	72207 BL	72207 BL	72207 BL
8	0315	Baden-Württemberg	Breisgau-Hochschwarzwald	https://www.bhw.kreis.de	84077	84077 RKI	84074 BL	84074 BL	84074 BL	84074 BL	84074 BL	84074 BL	84074 BL	84074 BL	84074 BL	84074 BL	84074 BL	84074 BL
9	8235	Baden-Württemberg	Calw		53843	53843 RKI	53839 BL	53839 BL	53839 BL	53839 BL	53839 BL	53839 BL	53839 BL	53839 BL	53839 BL	53839 BL	53839 BL	53839 BL
10	8316	Baden-Württemberg	Enzlingen		56172	56172 RKI	56171 BL	56171 BL	56171 BL	56171 BL	56171 BL	56171 BL	56171 BL	56171 BL	56171 BL	56171 BL	56171 BL	56171 BL
11	8236	Baden-Württemberg	Enzkreis		67245	67245 RKI	67245 BL	67245 BL	67245 BL	67245 BL	67245 BL	67245 BL	67245 BL	67245 BL	67245 BL	67245 BL	67245 BL	67245 BL
12	8116	Baden-Württemberg	Esslingen	https://www.esk.kreis.de	176307	176307 RKI	176300 BL	176300 BL	176300 BL	176300 BL	176300 BL	176300 BL	176300 BL	176300 BL	176300 BL	176300 BL	176300 BL	176300 BL
13	8311	Baden-Württemberg	Freiburg im Breisgau	https://www.fbk.kreis.de	77274	77274 RKI	77274 BL	77274 BL	77274 BL	77274 BL	77274 BL	77274 BL	77274 BL	77274 BL	77274 BL	77274 BL	77274 BL	77274 BL
14	8237	Baden-Württemberg	Freudenstadt	https://www.fst.kreis.de	42989	42989 RKI	42989 BL	42989 BL	42989 BL	42989 BL	42989 BL	42989 BL	42989 BL	42989 BL	42989 BL	42989 BL	42989 BL	42989 BL
15	8117	Baden-Württemberg	Göppingen	https://www.gk.kreis.de	85483	85483 RKI	85481 BL	85481 BL	85481 BL	85481 BL	85481 BL	85481 BL	85481 BL	85481 BL	85481 BL	85481 BL	85481 BL	85481 BL
16	8221	Baden-Württemberg	Heilbronn	https://www.hk.kreis.de	43391	43391 RKI	43390 BL	43390 BL	43390 BL	43390 BL	43390 BL	43390 BL	43390 BL	43390 BL	43390 BL	43390 BL	43390 BL	43390 BL
17	8135	Baden-Württemberg	Heidenheim	https://www.hk.kreis.de	47818	47818 RKI	47818 BL	47818 BL	47818 BL	47818 BL	47818 BL	47818 BL	47818 BL	47818 BL	47818 BL	47818 BL	47818 BL	47818 BL
18	8125	Baden-Württemberg	Heilbronn (Landkreis)	https://www.hk.kreis.de	122566	122566 RKI	122566 BL	122566 BL	122566 BL	122566 BL	122566 BL	122566 BL	122566 BL	122566 BL	122566 BL	122566 BL	122566 BL	122566 BL
19	8121	Baden-Württemberg	Heilbronn (Stadt)		46441	46441 RKI	46441 BL	46441 BL	46441 BL	46441 BL	46441 BL	46441 BL	46441 BL	46441 BL	46441 BL	46441 BL	46441 BL	46441 BL
20	8126	Baden-Württemberg	Hohenlohekreis		40032	40032 RKI	40032 BL	40032 BL	40032 BL	40032 BL	40032 BL	40032 BL	40032 BL	40032 BL	40032 BL	40032 BL	40032 BL	40032 BL
21	8215	Baden-Württemberg	Karlsruhe (Landkreis)	https://www.lkr.kreis.de	147777	147777 RKI	147777 BL	147777 BL	147777 BL	147777 BL	147777 BL	147777 BL	147777 BL	147777 BL	147777 BL	147777 BL	147777 BL	147777 BL
22	8212	Baden-Württemberg	Karlsruhe (Stadt)	https://www.stk.kreis.de	92781	92781 RKI	92781 BL	92781 BL	92781 BL	92781 BL	92781 BL	92781 BL	92781 BL	92781 BL	92781 BL	92781 BL	92781 BL	92781 BL
23	8335	Baden-Württemberg	Konstanz	https://www.kk.kreis.de	94549	94549 RKI	94549 BL	94549 BL	94549 BL	94549 BL	94549 BL	94549 BL	94549 BL	94549 BL	94549 BL	94549 BL	94549 BL	94549 BL
24	8336	Baden-Württemberg	Lörrach	https://www.lkr.kreis.de	70644	70644 RKI	70644 BL	70644 BL	70644 BL	70644 BL	70644 BL	70644 BL	70644 BL	70644 BL	70644 BL	70644 BL	70644 BL	70644 BL
25	8118	Baden-Württemberg	Ludwigsburg		170284	170284 RKI	170284 BL	170284 BL	170284 BL	170284 BL	170284 BL	170284 BL	170284 BL	170284 BL	170284 BL	170284 BL	170284 BL	170284 BL
26	8128	Baden-Württemberg	Main-Tauber-Kreis	https://www.mtk.kreis.de	44789	44789 RKI	44782 BL	44782 BL	44782 BL	44782 BL	44782 BL	44782 BL	44782 BL	44782 BL	44782 BL	44782 BL	44782 BL	44782 BL
27	8222	Baden-Württemberg	Mannheim		101809	101809 RKI	101809 BL	101809 BL	101809 BL	101809 BL	101809 BL	101809 BL	101809 BL	101809 BL	101809 BL	101809 BL	101809 BL	101809 BL
28	8225	Baden-Württemberg	Neckar-Odenwald-Kreis	https://www.nok.kreis.de	50855	50855 RKI	50854 BL	50854 BL	50854 BL	50854 BL	50854 BL	50854 BL	50854 BL	50854 BL	50854 BL	50854 BL	50854 BL	50854 BL
29	8317	Baden-Württemberg	Odenaukreis		158788	158788 RKI	158788 BL	158788 BL	158788 BL	158788 BL	158788 BL	158788 BL	158788 BL	158788 BL	158788 BL	158788 BL	158788 BL	158788 BL
30	8136	Baden-Württemberg	Ostalbkreis		118772	118772 RKI	118772 BL	118772 BL	118772 BL	118772 BL	118772 BL	118772 BL	118772 BL	118772 BL	118772 BL	118772 BL	118772 BL	118772 BL

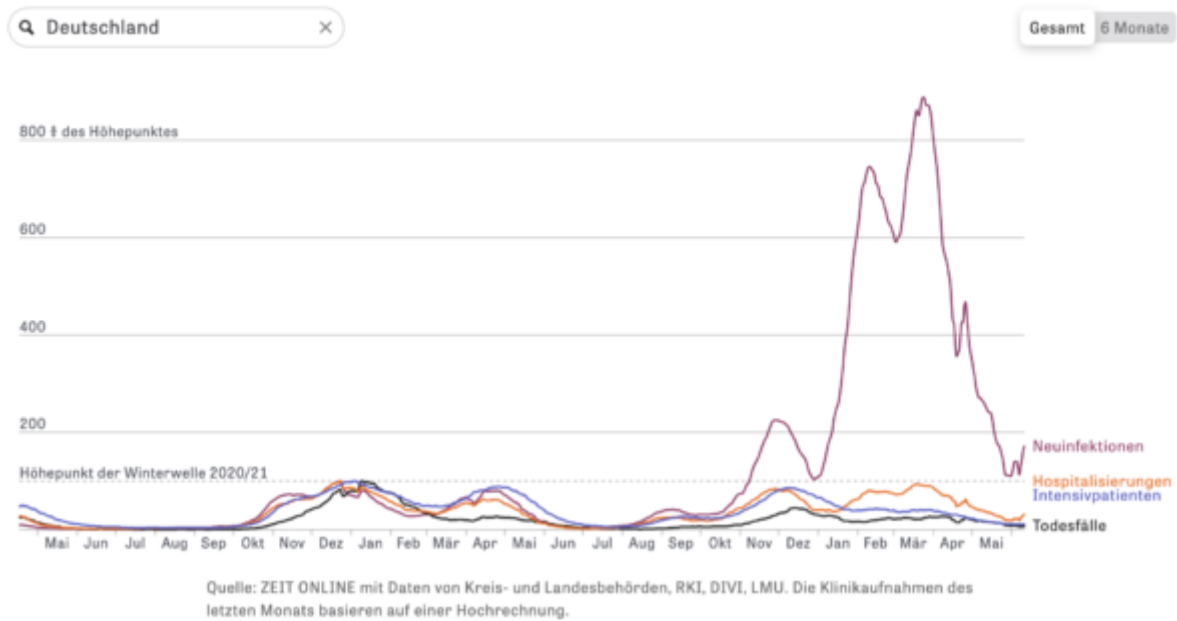
Einblick in die manuelle Datensammlung von ZEIT ONLINE Datenerhebung des RKI hat sich verbessert

Heute, mehr als zwei Jahre später, hat sich die Lage verändert. Die Meldewege zwischen Laboren, Gesundheitsämtern und dem RKI wurden erheblich verbessert. Statt per Fax melden die meisten Labore positive PCR-Befunde inzwischen digital ans Gesundheitsamt, das RKI stellt die Daten auch in maschinenlesbarer Form über die Plattform Github transparent und für jeden einsehbar zur Verfügung.

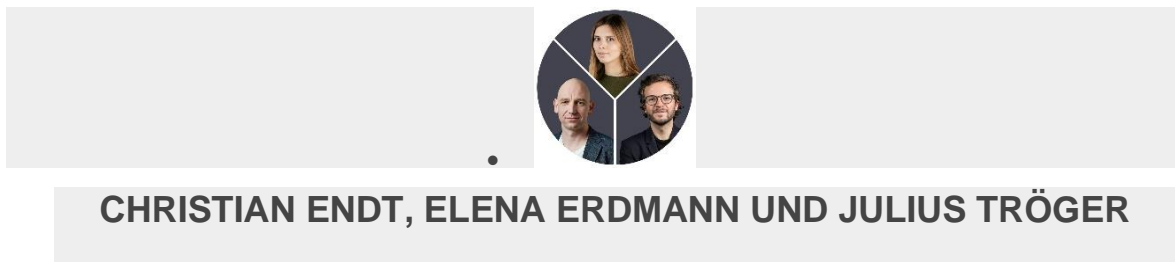
Gleichzeitig priorisieren die Gesundheitsämter heute die gesetzlich verpflichtende Meldung ans RKI vor der Veröffentlichung auf der eigenen Website. Der Geschwindigkeitsvorteil, den wir durch die Recherche direkt bei den Ämtern bislang hatten, geht dadurch verloren. Darüber hinaus kommt es immer häufiger zu großen Nachmeldungen, die die Inzidenzen entsprechend verzerren. Einige Ämter stellten die Meldungen über ihre Websites sogar komplett ein. Die täglichen Daten treten zudem eher in den Hintergrund. Sinnvoller ist die Betrachtung im Wochendurchschnitt. Daher zeigen wir in unseren Visualisierungen auch nur noch diese an.

Bedeutung der Fallzahlen hat sich verändert

Und auch die Bedeutung der verschiedenen Metriken hat sich im Laufe der Pandemie verändert. Als wichtigster Indikator galt lange Zeit die Sieben-Tage-Inzidenz – also die Zahl der gemeldeten Neuansteckungen pro 100.000 Einwohnern innerhalb einer Woche. An ihr lässt sich als Erstes ablesen, wenn in einer Region die Zahl der Ansteckungen steigt. Doch weil mittlerweile ein großer Teil der Bevölkerung geimpft ist, erkranken anteilig an allen Infizierten weniger Menschen schwer. Zugleich haben die Bundesländer den Zugang zu PCR-Tests eingeschränkt, weshalb ein geringerer Teil der Infektionen überhaupt statistisch erfasst wird.



Mehrere Kennzahlen statt nur der Sieben-Tage-Inzidenz



Die Inzidenz bleibt weiterhin von Bedeutung, vor allem als Frühwarnindikator. Um aber ein umfassendes Bild der aktuellen Corona-Lage zu bekommen, müssen auch die Zahl der Krankenhausaufnahmen und die Zahl der Patientinnen und Patienten auf der Intensivstation betrachtet werden. Daher konzentrieren wir uns nun darauf, bei allen Visualisierungen in unserem Dashboard und in Artikeln möglichst alle Kennzahlen auf einmal im Blick zu halten.